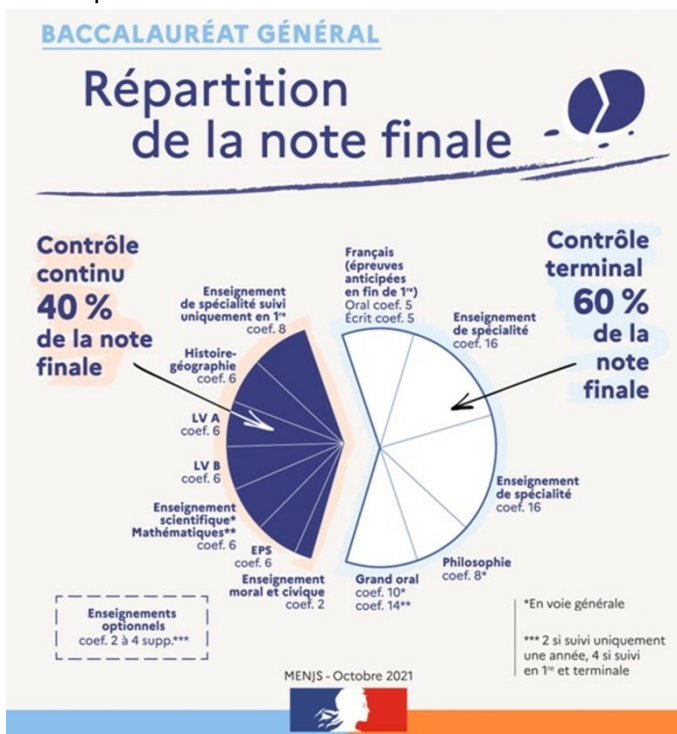


Comment obtient-on son Bac Général ?

Le baccalauréat général est évalué selon deux modalités au premier groupe d'épreuves :

- **dans le cadre du contrôle continu** (40% de la note finale) prenant en compte l'évaluation des résultats de l'élève en classe durant le cycle terminal (1^{ère} et T^{ale}) pour les enseignements obligatoires et les enseignements optionnels ;
- **dans le cadre des épreuves terminales** (60% de la note finale, avec les notes des épreuves anticipées de français en fin de 1^{ère})

- deux épreuves écrites portant sur les enseignements de spécialité choisis par le candidat,
- une épreuve de philosophie : pour tous, ce choix correspond à une tradition française et à la nécessité de conforter l'esprit critique dans la formation des jeunes générations,
- l'épreuve orale terminale du **Grand oral**.



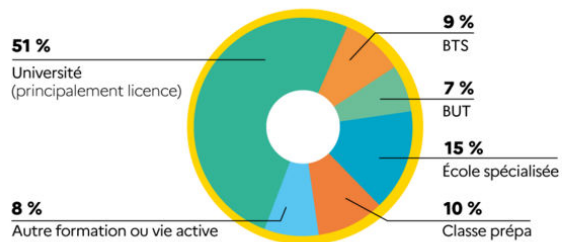
Les élèves qui ont obtenu une note moyenne inférieure à 10 et supérieure à 8 au premier groupe, seront convoqués pour le second groupe ("oraux de rattrapage" ou "épreuves de contrôle").

Et après le Bac Général ?

En classe de terminale les élèves effectuent des demandes de poursuite d'études par l'application nationale ParcoursSup.



OÙ VONT LES BACHELIERS GÉNÉRAUX ?



Taux d'inscription des nouveaux bacheliers dans l'enseignement supérieur en 2022.
Source : RERS 2023.



Baccalauréat Général

2^{nde}, 1^{ère} et T^{ale}

Lycée Maurice Ravel

2 avenue du professeur Gregorio Marañon

BP 269

64500 Saint Jean de Luz

Téléphone: 05 59 08 22 00

Courriel: secretariat.scolarité.ravel64@ac-bordeaux.fr

<https://www.college-lycee-ravel.fr>



Le parcours en voie Générale

La voie générale est une des 3 voies du baccalauréat . Le Bac Général se prépare en 2 ans après une classe de 2de générale et technologique. Il prépare à des études supérieures longues, à l'université, en classes préparatoires, en écoles (écoles de commerce, d'ingénieurs, etc.).

Les cours se répartissent en un tronc commun auquel se rajoute en 1ère trois enseignements de spécialités, au choix de l'élève, qui n'en conserve plus que deux en classe de terminale, toujours selon son choix.

A ceci peuvent également se rajouter des enseignements optionnels, suivis pour certains dès la 2nde, ou qui peuvent aussi être suivis à partir de la classe de 1ère ou de terminale.

Enseignements communs



Enseignements de spécialités (11 spécialités au lycée Maurice Ravel)



Enseignements optionnels

3 options ouvertes de la 2nde à la Terminale
+3 nouvelles options en terminale

Enseignements communs			
	2 ^{nde}	1 ^{ère}	T ^{ale}
Français	4H	4H	
Philosophie			4H
Mathématiques	4H		
Enseignement Scientifique		2H	2H
Enseignement de Mathématiques* (*pour les élèves qui n'ont pas pris la spécialité Maths en 1 ^{ère})		1.5H	
Histoire-Géographie	3H	3H	3H
Enseignement Moral et Civique	0.5H	0.5H	0.5H
Langue Vivante A*			
Langue Vivante B**	5.5H	4.5H	4H
Sciences Economiques et Sociales	1.5H		
Physique-Chimie	3H		
Sciences et Vie de la Terre	1.5H		
Sciences Numériques et Technologie	1.5H		
Education Physique et Sportive	2H	2H	2H

*Langues Vivantes A: Anglais, Allemand, Espagnol

**Langues Vivantes B: Anglais, Allemand, Basque, Espagnol

Enseignements de Spécialité	1 ^{ère} 3 au choix	T ^{ale} 2 au choix
Histoire-Géographie, Géopolitique et Sciences Politiques	4H	6H
Humanités, Littérature et Philosophie	4H	6H
Langues, Littératures et Cultures Etrangère en Anglais	4H	6H
Langues, Littératures et Cultures Etrangère en Espagnol	4H	6H
Langues, Littératures et Cultures Régionales en Basque	4H	6H
Littérature, Langues et Cultures de l'Antiquité	4H	6H
Mathématiques	4H	6H
Sciences Economiques et Sociales	4H	6H
Physique-Chimie	4H	6H
Sciences et Vie de la Terre	4H	6H
Numérique et Sciences Informatiques	4H	6H

Enseignements optionnels	2 ^{nde}	1 ^{ère}	T ^{ale}
Langues et Cultures Anciennes	✓	✓	✓
Basque	✓	✓	✓
Allemand	✓	✓	✓
Mathématiques Complémentaires			✓
Mathématiques Expert (uniquement pour les élèves qui ont pris la spécialité Maths)			✓
Droit et Grands Enjeux du Monde Contemporain			✓