

## Les projets de la section

► Des interventions de professionnels en classe et des sorties pédagogiques pour mieux comprendre l'organisation et le fonctionnement des entreprises :

- Interventions de professionnels : les directeurs des entreprises Voltaire ou de Pariès, le responsable de la RSE du groupe Olano, ... , sont intervenus dans nos classes ;
- Visites d'entreprises : EPTA à Hendaye, Pariès à Urrugne, Tissages Moutet à Orthez, Alkar à Mauléon, Agour à Mende, Inox Pyrénées à Larressore, etc ;



► Découverte d'une audience à la Cour d'Assises de Pau ;

► Implication dans le projet associatif ELA : présentation de l'association, sensibilisation à la maladie, et plus largement au handicap, au respect de la différence et à la solidarité. Puis, mobilisation avec l'opération « Mets tes baskets et bats la maladie » contre les leucodystrophies. Récolte de fonds (3000 € récoltés en décembre 2022) pour aider l'association dans sa mission ;



► Organisation du forum des formations et des métiers : chaque année le lycée propose aux élèves de rencontrer des professionnels, des organismes de formations, des anciens élèves pour les aider dans leurs choix d'orientation. Ce sont les élèves de terminale STMG qui gèrent l'organisation le jour de l'événement : l'aménagement des salles de classe, l'accueil et l'installation des invités, le flux des passages dans les différents stands, ...

## Et après le bac ?

Une poursuite d'études à plusieurs niveaux est possible.

De nombreux bacheliers STMG se tournent vers un **BTS** (2 ans) ou un **BUT** (3 ans) en lien avec les spécialités.

Certains bacheliers STMG s'inscrivent en **licence** à l'université (3 ans), ce qui nécessite un bon niveau dans les matières générales, de l'autonomie et de bonnes capacités à l'écrit.

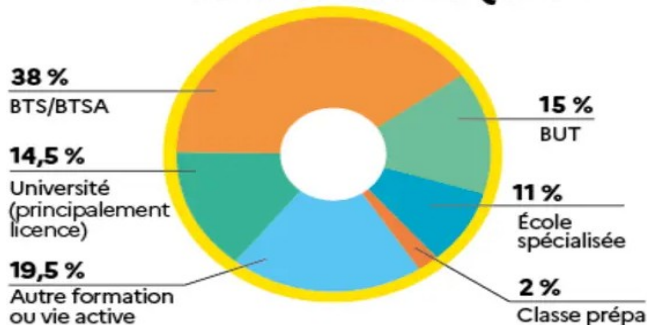
Les élèves ayant un bon dossier scolaire peuvent entrer en Prépa ECT, **classe préparatoire économique et commerciale voie technologique** (2 ans).

Il est également possible d'entrer directement dans la filière expertise-comptable (**DCG**).

La poursuite d'études est possible de **bac+2 à bac+8**.



### OÙ VONT LES BACHELIERS TECHNOLOGIQUES ?



Taux d'inscription des nouveaux bacheliers dans l'enseignement supérieur en 2024.

Source : RERS, 2025

## Lycée Maurice Ravel

2 avenue du professeur Gregorio Marañon  
BP 269

Téléphone: 05 59 08 22 00

Courriel: [secretariat.scolarite.ravel64@ac-bordeaux.fr](mailto:secretariat.scolarite.ravel64@ac-bordeaux.fr)

<https://www.college-lycee-ravel.fr>



## Baccalauréat Technologique



## Sciences et Technologie du Management et de la Gestion

# La section STMG

## Les spécificités de la série

Ce bac aborde les grandes questions de la gestion des organisations, par exemple : le rôle du facteur humain, les différentes approches de la valeur, l'information et la communication, le rôle des contrats, etc.

L'enseignement général est important pour la maîtrise de l'expression écrite et orale, en français et en langues vivantes étrangères, les apports culturels de l'histoire-géographie et l'appui d'un enseignement adapté de mathématiques. Une heure hebdomadaire d'ETLV (enseignement technologique) est dispensée en anglais.

Les élèves suivent des spécialités propres à la série.



## Les spécialités en section STMG

**Droit et économie** : l'objectif est de former des citoyens conscients des règles et des mécanismes juridiques qui régissent le fonctionnement de la société. L'enseignement prend en compte les évolutions juridiques et économiques les plus significatives (RGPD, transition énergétique, nouvelles formes de monnaie, économie sociale et solidaire...).

**Management** : les élèves sont initiés au fonctionnement des entreprises, des organisations publiques et des associations. Trois grands thèmes sont abordés : à la rencontre du management des organisations ; le management stratégique : du diagnostic à la fixation des objectifs ; les choix stratégiques des organisations.

**Sciences de gestion et numérique** : elles étudient le fonctionnement des organisations. Cet enseignement est fondé sur l'observation, l'analyse, la conceptualisation et l'interprétation de cas d'entreprises. Il s'appuie sur des situations réelles et mobilise les outils et ressources numériques adaptés.

# Le parcours en 2 ans

Le bac STMG se prépare après une 2nde générale et technologique.

A partir de la classe de 1ère STMG :

Enseignements communs		
	1 <sup>ère</sup>	T <sup>ale</sup>
Français	3H	
Philosophie		2H
Mathématiques	3H	3H
Histoire-Géographie	1.5H	1.5H
Enseignement Moral et Civique	0.5H	0.5H
Langue Vivante A <i>*Dont 1H d'enseignement technologique en langue vivante</i>	4H*	4H*
Langue Vivante B		
Education Physique et Sportive	2H	2H



Enseignements de Spécialité	1 <sup>ère</sup> (3)	T <sup>ale</sup> (2)
Droit et économie	4H	6H
Management	4H	
Sciences de Gestion et Numérique	7H	
Management, sciences de gestion et numérique, Gestion et finance		10H
Ou		Ou
Management, sciences de gestion et numérique, Mercatique		10H



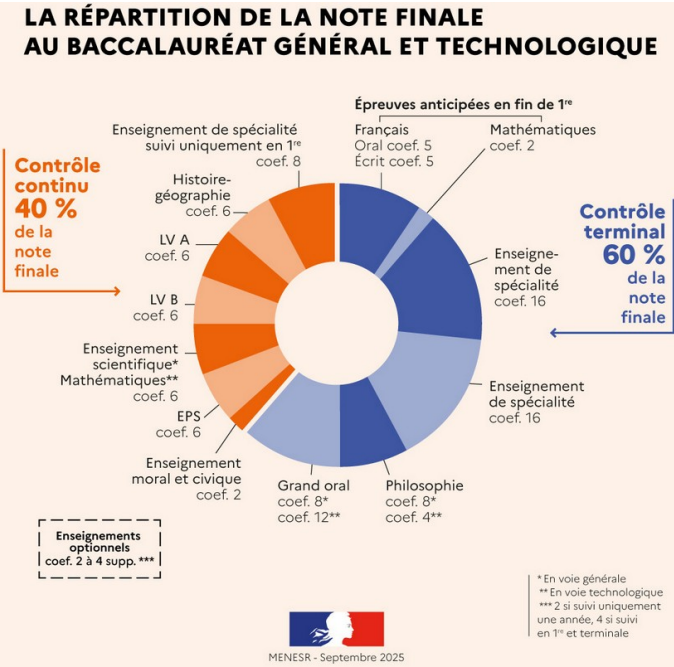
Enseignement optionnel	1 <sup>ère</sup>	T <sup>ale</sup>
Basque	✓	✓

# Comment obtient-on son Bac STMG ?

Le baccalauréat technologique est évalué selon deux modalités au premier groupe d'épreuves :

- **dans le cadre du contrôle continu** (40% de la note finale) prenant en compte l'évaluation des résultats de l'élève en classe durant le cycle terminal (1<sup>ère</sup> et T<sup>ale</sup>) pour les enseignements obligatoires et les enseignements optionnels.
- **dans le cadre des épreuves terminales** (60% de la note finale, avec les notes des épreuves anticipées de en fin de 1<sup>ère</sup>, français et mathématiques ) :

- deux épreuves écrites portant sur les 2 enseignements de spécialité ;
- une épreuve de philosophie : pour tous, ce choix correspond à une tradition française et à la nécessité de conforter l'esprit critique dans la formation des jeunes générations ;
- l'épreuve orale terminale du **Grand oral**.



Les élèves qui ont obtenu une note moyenne inférieure à 10 et supérieure à 8 au premier groupe, seront convoqués pour le second groupe ("oraux de rattrapage" ou "épreuves de contrôle").